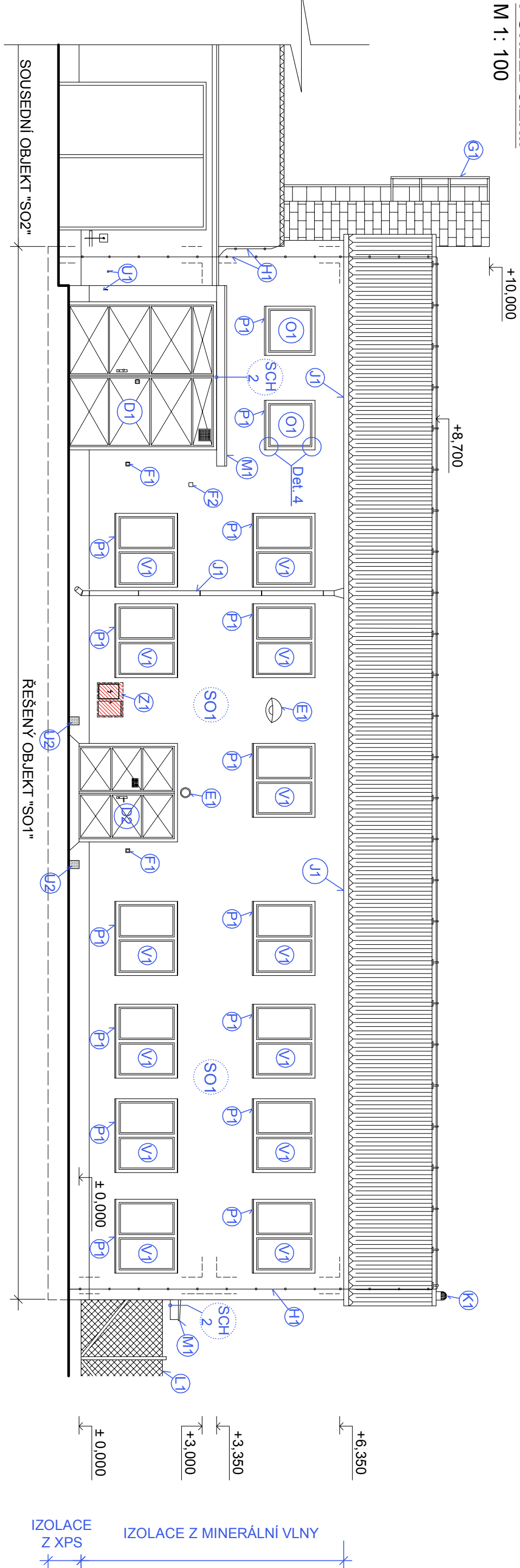


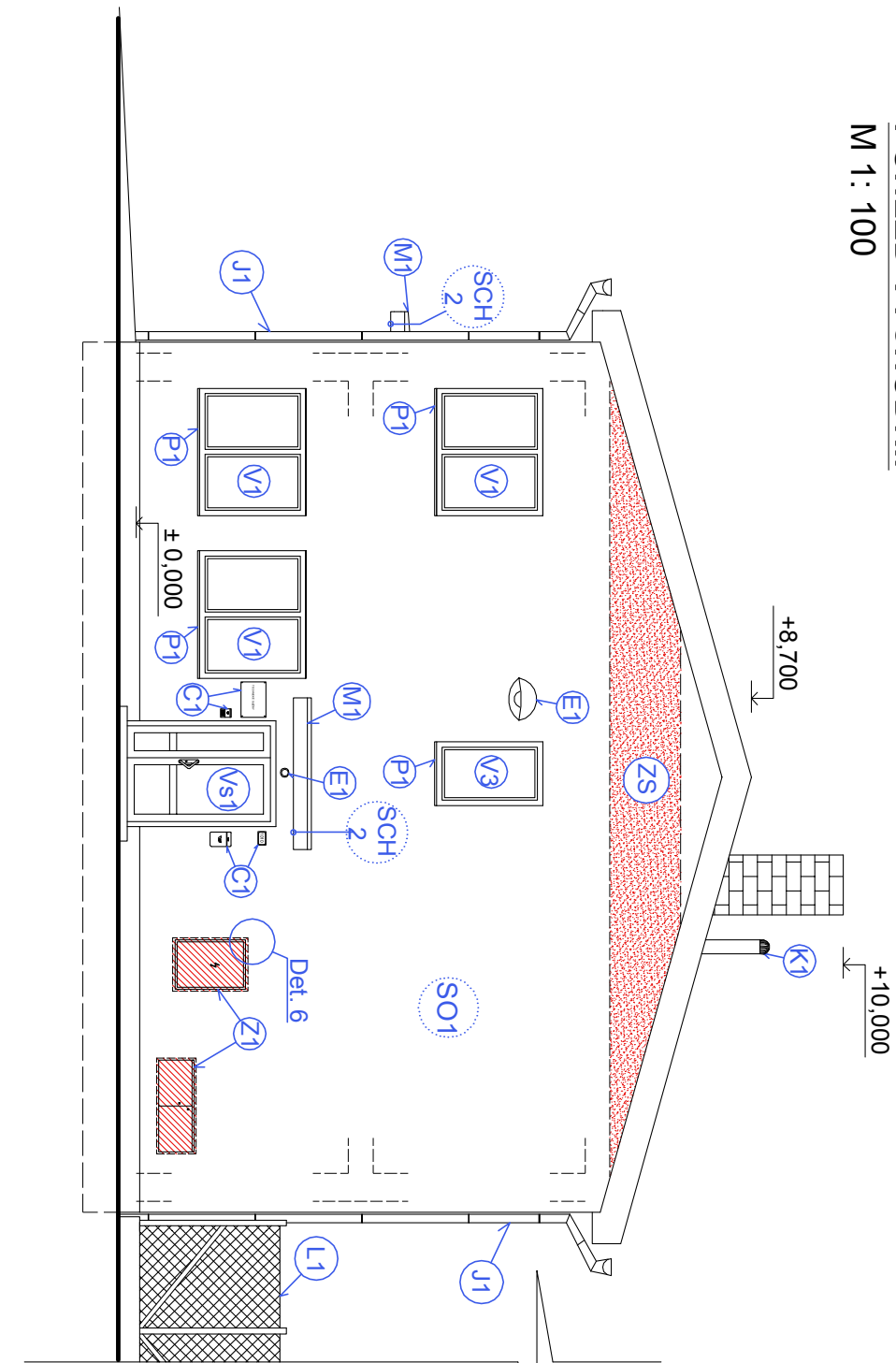
POHLED JIŽNÍ:

M 1: 100



POHLED VÝCHODNÍ:

M 1: 100



STÁVAJÍCÍ OKNA A DVEŘE:

- (beze změny)

- V1 STÁVAJÍCÍ PLASTOVÉ OKNO 1800/1500, KS 18
- V2 STÁVAJÍCÍ PLASTOVÉ OKNO 600/900, KS 7
- V3 STÁVAJÍCÍ PLASTOVÉ OKNO 900/1500, KS 3
- V4 STÁVAJÍCÍ VSTUPNÍ SESTAVA 1500/2100 s DVEŘMI 900/2100, KS 1

MONTÁŽ OKEN A DVEŘÍ:

- nové výplně otvorů (viz výpis oken a dveří)
- D1 STÁVAJÍCÍ VRATA 3600/3600, KS 1 - zatepleno XPS tl. 50mm
- D2 STÁVAJÍCÍ VRATA 2400/2400, KS 1 - zatepleno XPS tl. 50mm
- D3 OKNA 1200/1200, KS 4
- D4 OKNA 1200/1200, KS 6
- D5 VÝLEZ AUTODILNA 750/1650, KS 1 - zatepleno XPS tl. 50mm
- D6 VÝLEZ STŘECHA 750/1050, KS 1 - zatepleno XPS tl. 50mm

MONTÁŽ OSTATNÍ:

- C1 Montáž informačních tabulí, č.p., poštovní schránky
- E1 Světla, ks 4
- F1 Vypínače, ks 2
- F2 Čidlo, ks 1
- G1 Nový požární žebřík, žárové zinkováno, ks 1
- H1 Nový hromosvod
- J1 Úprava zateplení dešťového svodu na kanalizaci v návaznosti na KZS včetně zemních prací + lapač stěšních splavenin, DN 100 mm
- K1 Sanocitná odvětrávací hadice (TOMANCO), DN 200, ks 1 po montáži nutno provést tlakové zkoušky
- L1 Úprava plochového sloupku ve vztahu na KZS
- M1 Nová krytina FeZn s polyesterovou úpravou tl. 0,6mm, hladká z tabulí
- M2 Okenní mříže 1200/1200, ks 6
- P1 Oplechování okenního parapetu Fe Zn s polyesterovou povrchovou úpravou
- R1 Větrací mřížka 400/400 mm
- T1 Přeložení TELECOM sloupku š=300, hl.=250, v=1150 mm, ks 1
- U1 Prodložení vodovodních kohoutů
- U2 Větrací mřížky 200/250mm - sokl
- Z1 EI (bez úpravy) - zapuštěno v nīce, krycí dvířka (úhelníkový rám), hladké - žárové zinkováno
- ZS Zateplení stěry štítu z vnitřní strany pudy do výšky 1000mm minerální vauu tl. 150mm, λ=0,034 W/m\*K

SKLADBA KONSTRUKCÍ

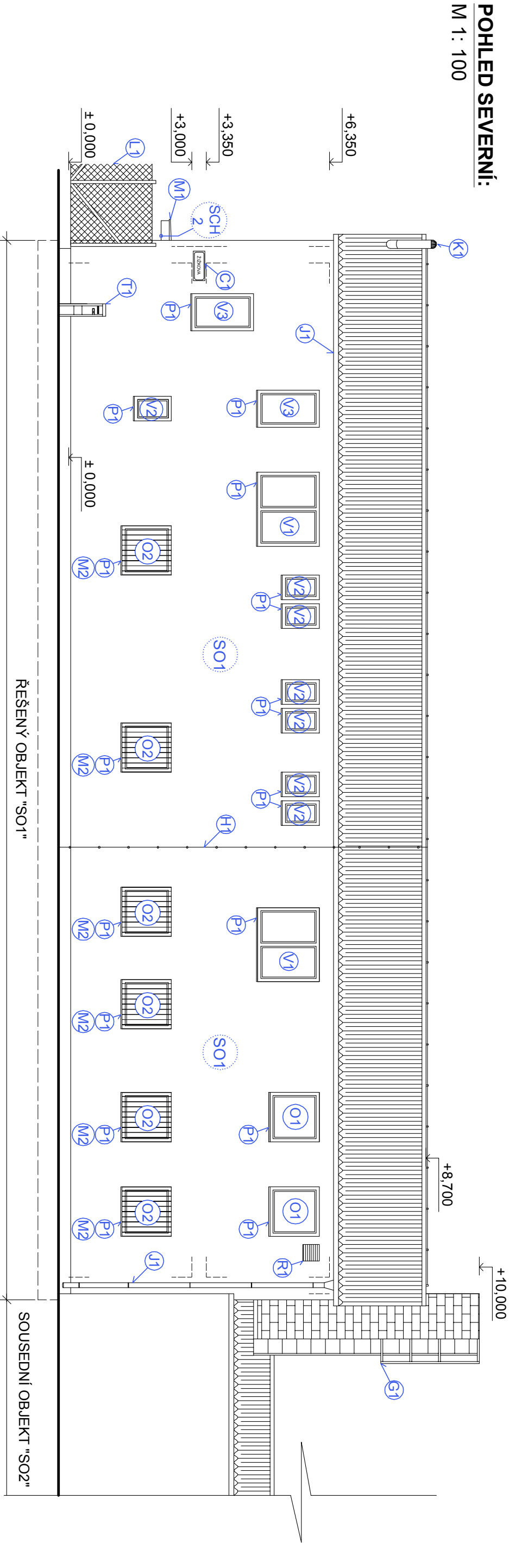
- SO1 -Vnitřní štuková omítka tl. 15mm
- Zdivo z cihelných bloků tl. 400mm
- Tepelná izolace z miner. vláken tl. 150 mm, λ=0,034 W/m\*K
- Armovací tmeř a sklotext. síťovina tl. 3mm
- Probarvená silikonová omítka tl. 2mm

POZNÁMKA:

- Z důvodů ochrany před mechanickým poškozením bude do výšky 2 m použito dvojité síťování. Soklová část včetně zateplení pod terémem bude z nenasáklavého extrudovaného polystyrenu XPS tloušťky 150mm
- Podrobná charakteristika a smysly otevírání oken a dveří viz. výpis oken a dveří
- Značení výplní otvorů: Zakroužkovaný odkaz (O1,O2,O3...) označuje okenní otvory, které budou dodány nové, nevynovující stávajícím tepelně technickým požadavkům. Stávající vyhovující výplně otvorů (V1,V2,V3...) zůstanou beze změny
- Vnější omítky budou očištěny tlakovou vodou s přidáním odstraňovače řas,
- mechu a lišejníků
- Budou opraveny vnější omítky šlechtěné škrábané v rozsahu do 30%
- Všechné pohledové prvky spojené s budoucím pracem na řadě např. (světla, hromosvody, okapy, info. tabule atd.) budou nejprve demontovány a po dokončení prací upraveny tak, aby byla možná jejich opětovná montáž
- Nutno provést výrazné zkoušky pro návrh koleveních prvků pláště budovy
- Okapový chodník z bet. dlaždic tl. 60 mm kladených do písku se zailim spár MC
- Založení parkového trávníku

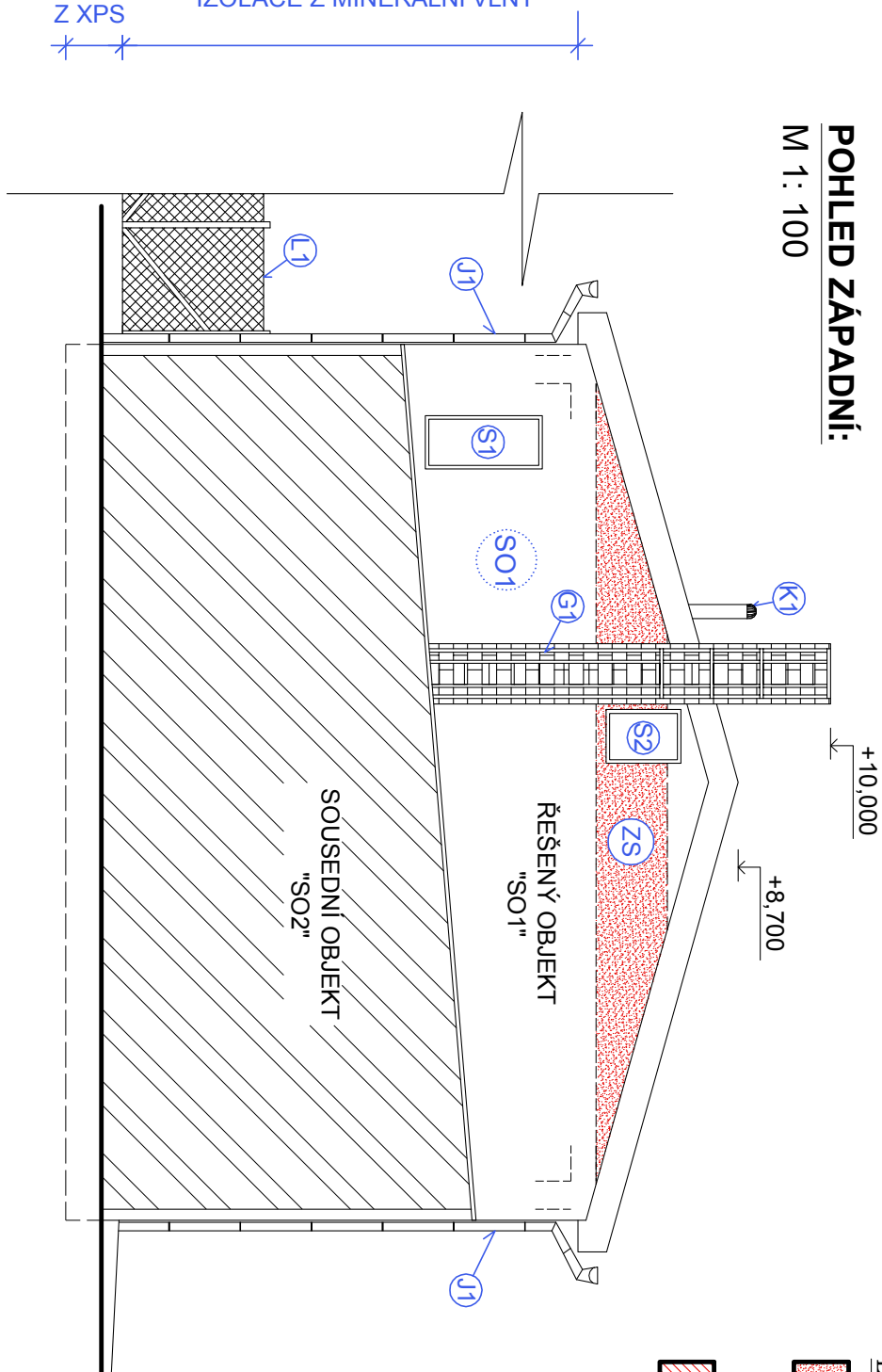
POHLED SEVERNÍ:

M 1: 100



POHLED ZÁPADNÍ:

M 1: 100



LEGENDA MATERIÁLŮ

ZATEPLENÍ ŠTÍTŮ Z VNITŘNÍ STRANY

PUDY DO VÝŠKY 1m:

- Nová tep. izolace z minerálních vláken tl. 150mm, λ=0,034 W/m\*K
- Krycí dvířka EI rozvodů (zapuštěných v nīce) hladké, žárové zinkováno

ODPOVĚDNÝ PROJEKTANT: VYPRACOVAL:

Jiří Urbánek  
Ing. arch. Michaela Bošková  
KRAJ: Jihočeský

INVESTOR:  
Město Horažďovice, Mírové náměstí 1, 3+1 01 Horažďovice IČ: 00255513

OBEC: Horažďovice

PROJEKT: ZATEPLENÍ BUDOVY TS V HORAŽĎOVICÍCH (CELKOVÉ ZATEPLENÍ OBALKY BUDOVY)

POHLEDY S, J, V, Z - NOVÝ STAV

11